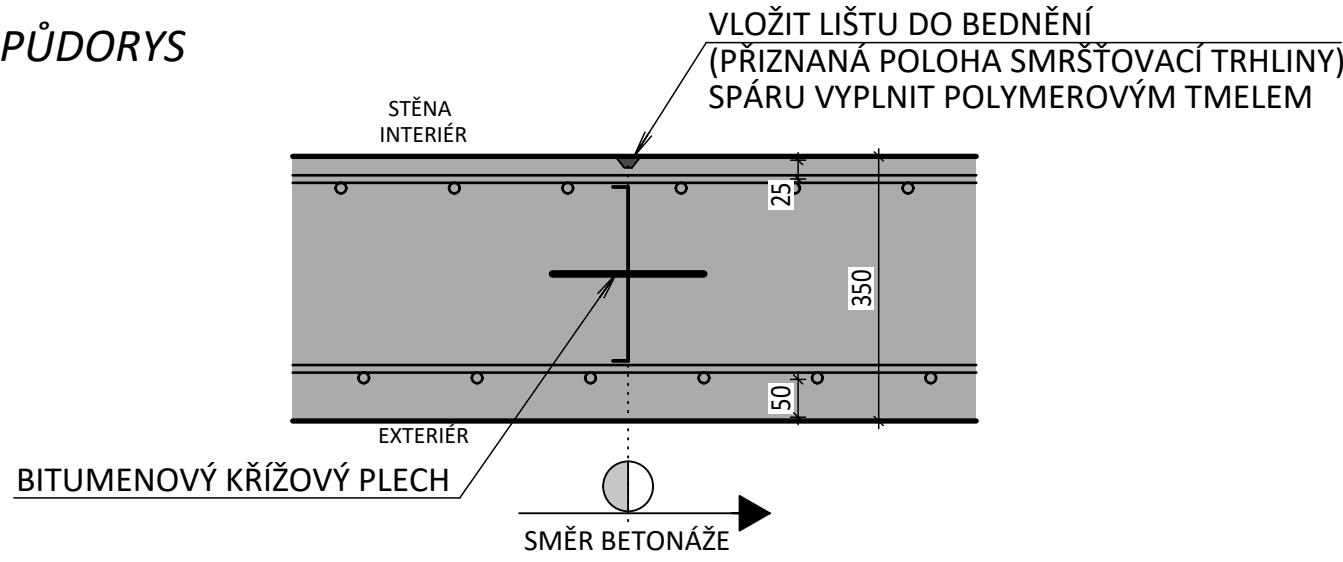


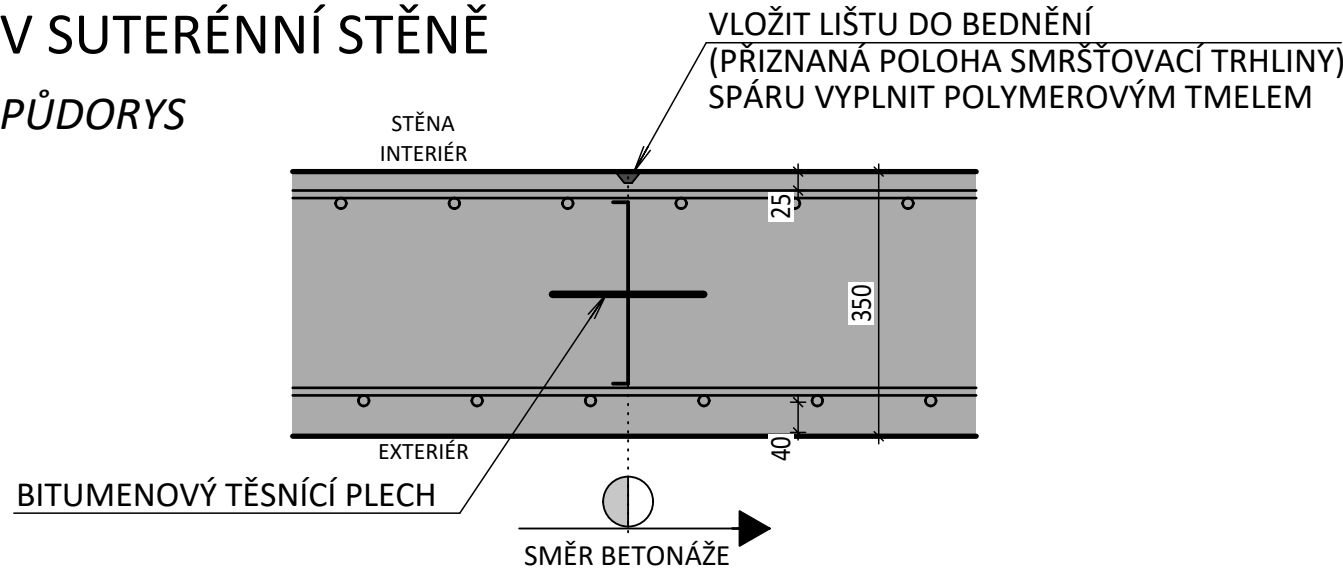
PLÁNOVANÁ SPÁRA
V SUTERÉNNÍ STĚNĚ (TRHACÍ LIŠTY)

PŮDORYS



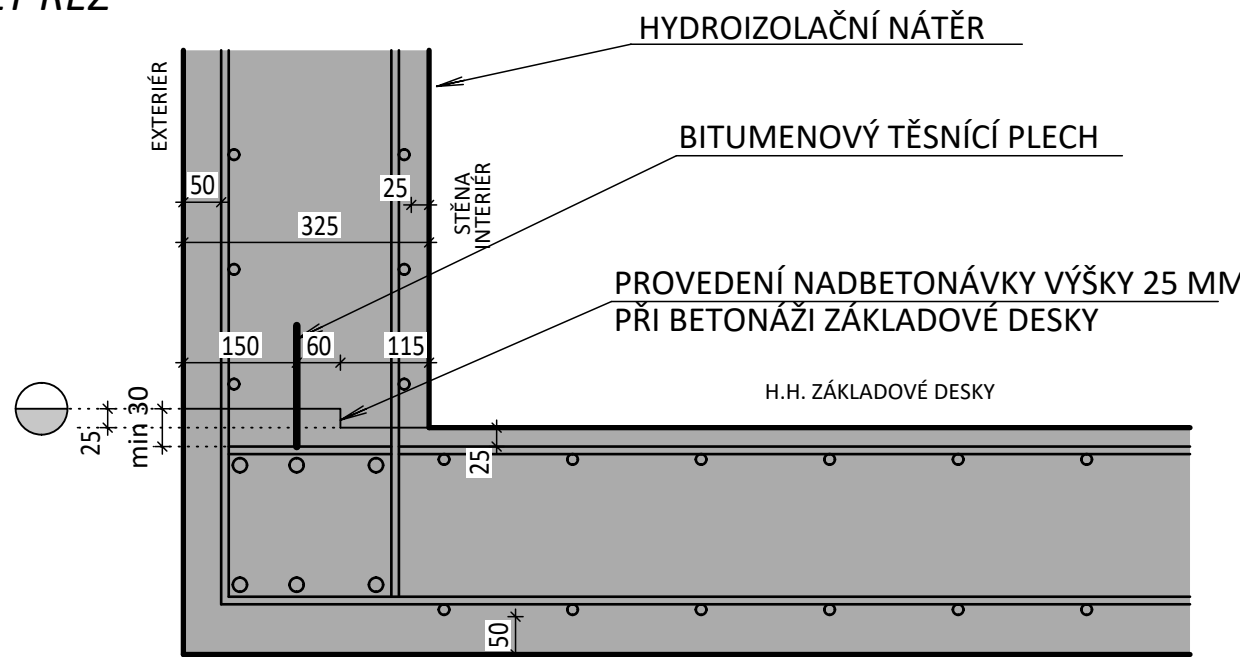
PRACOVNÍ SPÁRA
V SUTERÉNNÍ STĚNĚ

PŮDORYS



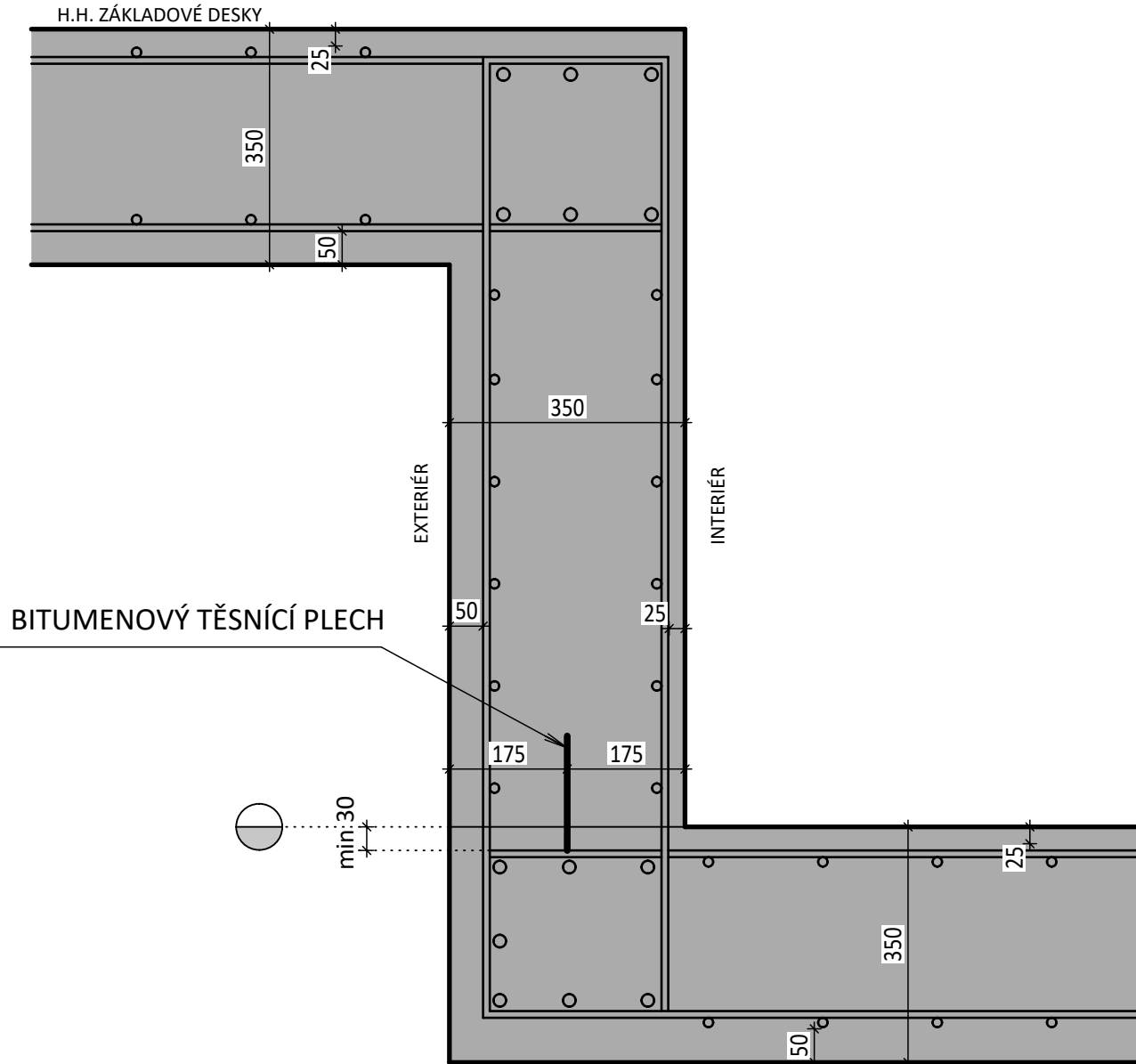
PRACOVNÍ SPÁRA
ZÁKLADOVÁ DESKA / OBVODOVÁ STĚNA

SVISLÝ ŘEZ



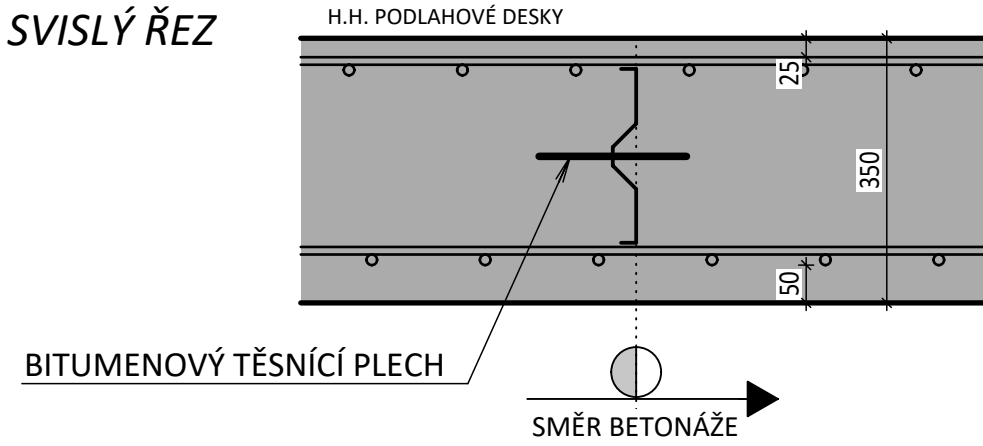
PRACOVNÍ SPÁRA - PŘECHOD DESKY

SVISLÝ ŘEZ



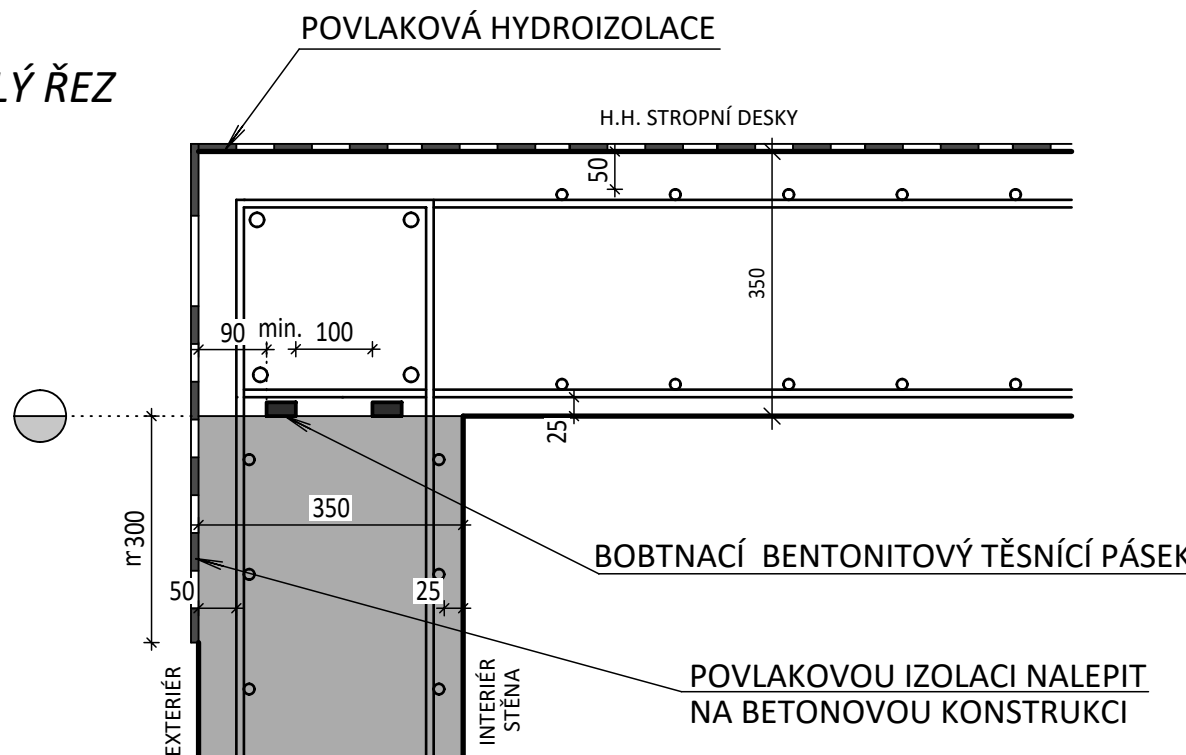
PRACOVNÍ SPÁRA
V ZÁKLADOVÉ DESCE

SVISLÝ ŘEZ

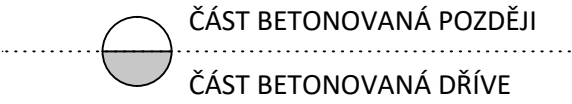


PRACOVNÍ SPÁRA U POVRCHU TERÉNU
OBVODOVÁ STĚNA / STROPNÍ DESKA

SVISLÝ ŘEZ



ZNAČENÍ PRACOVNÍ SPÁRY



OZNAČENÍ BETONU

C25/30-XC2-XA1
- 90-ti denní pevnost
- max. průsak 35 mm dle ČSN EN 12390-8

BĚŽNÝ ŽELEZOBETON

POZNÁMKY

- SPÍNACÍ OTVORY PRO BEDNĚNÍ BUDOU UTĚSNĚNY VODOTĚSNOU ZÁTKOU
- DETAILS KOORDINOVAT S ŘEŠENÍM STAVEBNÍ ČÁSTI PROJEKTU
- OSAZENÍ TĚSNÍCÍCH PLECHŮ DLE TECHNICKÉHO PODKLADU VÝROBCE
- POUŽÍVAT CERTIFIKOVANÉ PLECHY S BITUMENOVÝM POTAHEM
- BETONÁŘSKÁ VÝŽTUŽ JE ZAKRESLENA POUZE SCHEMATICKY, SKUTEČNÉ USPOŘÁDÁNÍ VÝŽTUŽE VIZ ARMOVACÍ VÝKRESY
- JEDNÁ SE O TYPICKÉ DETAILS, NEZAKRESLENÉ PŘÍPADY MUSÍ ZAJISTIT SROVNATELNOU NEBO VYŠŠÍ ÚROVEŇ TĚSNOSTI KONSTRUKCE
- VŠECHNY PRVKY (PÁSY, SPÁRY, PLECHY APOD.) MUSÍ BÝT PŘED BETONÁŽÍ ZBAVENY VŠECH NEČISTOT, NUTNO RESPEKTOVAT DOPORUČENÍ VÝROBCE A DODAVATELE TĚSNÍCÍCH PRVKŮ
- TĚSNĚNÍ PROSTUPEK POTRUBÍ A INSTALACÍ VIZ STAVEBNÍ ČÁST DOKUMENTACE A DOKUMENTACE PROFESÍ
- POLOHU PRACOVNÍCH SPÁR MUSÍ DODAVATEL PŘEDLOŽIT K ODSOUHLASENÍ PROJEKTANTOVI (GENERÁLNÍMU PROJEKTANTOVI, PROJEKTANTOVI STATICKÉ ČÁSTI, ARCHITEKTOVI)
- PŘI ZVÝŠENÉ VLHKOSTI PŘI VÝSTAVBĚ BUDOU POUŽITY BENTONITOVÉ PÁSKY



Prostor pro logo institucí zajišťujících financování stavby



Spolufinancováno
Evropskou unií

Jiná ověření:		Paré:	
Orientační schéma:		Razítko oprávněné osoby:	
Podpis:		Datum:	
Revize:	Datum:	Popis:	Kontroloval:

Stavebník / investor:	Správa železnic, státní organizace
Adresa:	Dlážděná 1003/7, 110 00 Praha 1
Zástupce investora:	Stavební správa východ
Adresa:	Nerudova 773/1, 779 00 Olomouc



Zhotovitel díla:	Společnost "SEU + SP + PRODIN + SIEBTAL_VB PARDUBICE_DSP, PDPS"
Adresa:	Olšanská 2643/1a, 130 00 Praha 3
Kontakt:	T: +420 477 012 250 E: info@seudopeu.cz
Zhotovitel části / objektu:	ATELIER 4, s.r.o.
Adresa:	Březová 1724/29, 466 02 Jablonec nad Nisou
Kontakt:	T: +420 483 311 561 E: info@atelier4.cz
Hlavní projektant (HIP):	ING. JANA PTAČKOVÁ
Specialista:	Ing.arch Veronika Halamová



Název stavby / akce:	Rekonstrukce výpravní budovy v žst. Pardubice - 2. etapa (hala, křídla)	Označení (S-kód):	S621700089
Název části:	Pozemní objekty budov	Zakázka:	21-020.640
Název objektu:	Výpravní budova - hala	Označení části:	D.2.2.1
Název přílohy:	Hala - stavební - konstrukční část	Číslo objektu / komplexu:	SO 61-71-12
Název dílčí části přílohy:	Detaily spodní stavby - autovýtah	Číslo přílohy:	2 . 019
Odpovědný projektant:	Ing. Jiri Hora	Stupeň dokumentace:	PDPS
Ing. Jiri Hora	Ing. Dominika Šrámková	Smluvní datum zpracování:	15.7.2023
Kraj:	Kalichařská území:		
Pardubický	Pardubice		
Stupeň dokumentace:	Část:	Děle:	Podpis:
S621700089	PDPS	0221X	S06171112
0221X	0221X	0221X	0221X

DOKUMENT LZE UŽÍVAT POUZE VE SMYSLU PŘEBLŽNÉ SMLOUVY O DÍLO. ŽÁDNÁ JEHO ČÁST NEMŮŽE BÝT DLE ZÁKONA Č. 121/2000 Sb. KOPÍROVÁNA NEBO JINÝM ZPŮSOBEM ROZŠŮŘOVÁNA. BEZ SOUHLASU SUDOP EU a.s.